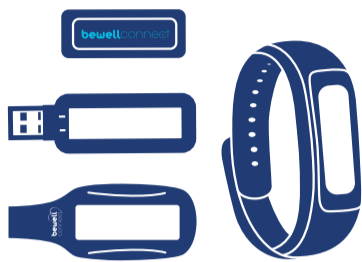


MyCoach QUICK STEP

BW-F17 MyCoach

Contenu

Content - Bevat - Incluye - Enthält



1 Tracker d'activité, 1 Dongle de recharge-ment USB, 1 Clip de ceinture et 1 Bracelet en silicone

1 Activity tracker, 1 USB charging dongle, 1 Silicone wristband and 1 Silicone belt clip

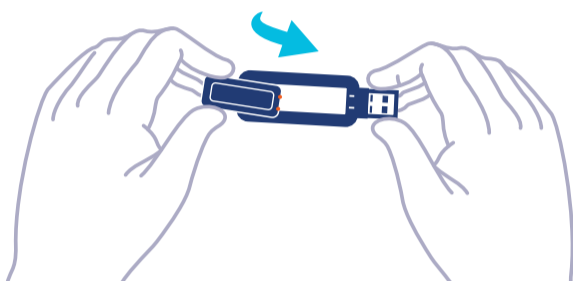
1 Activiteitentracker, 1 Oplaadbare USB dongle, 1 Silicone armband en 1 Silicone riemclip

1 Monitor de actividad, 1 Adaptador USB de carga, 1 Brazaletes y 1 Pinza en silicóna

1 Aktivitäts-Tracker, 1 USB Ladeadapter, 1 Silikon-Armband und Gürtelclip

Chargement

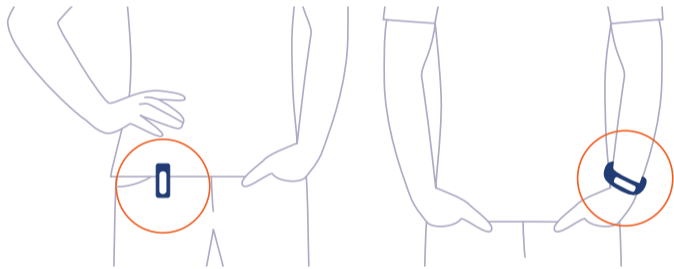
Loading - Laden - Carga - Laden



Battery: 70mAh rechargeable lithium polymer battery - The battery is non-replaceable, can't be changed.

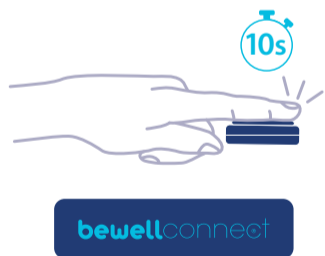
Bien porter votre tracker

Wear your tracker properly - Zorg dat u uw tracker correct draagt - Bien desgaste su tracker - Dein Tracker richtig tragen



Bien utiliser votre tracker

Use your tracker properly - Gebruik uw tracker correct - Bien utilizar su tracker - Dein Tracker richtig benutzen



Lors de la première utilisation, appuyez votre doigt sur le cœur de l'écran jusqu'à ce que celui-ci s'allume.

For the first use, put your finger on the heart on the screen until it lights up.

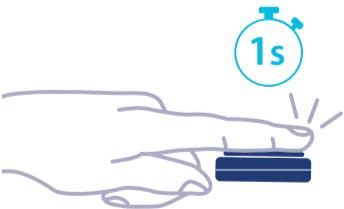
Bij het eerste gebruik: Plaats uw vinger plat op het scherm totdat dit oplicht.

En la primera utilización, pone el dedo en la pantalla hasta que se enciende

Beim ersten Gebrauch, drücke auf dem Bildschirm mit dem Finger flach, bis es anschaltet.

Changer l'affichage

Display switching - Wijzigen van de schermweergave - Cambiar la vista - Display ändern



ECRAN PRINCIPAL
Main screen - Hoofdscherm
Pantalla principal - Hauptbildschirm



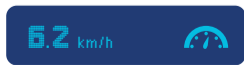
NOMBRE DE PAS
Steps - Stappen - Pasos - Schritte



CALORIES BRÛLÉES
Calories - Calorieën - Calorías - Kalorien



DURÉE D'ACTIVITÉ
Active time - Activiteitsduur
Duración de la actividad - Dauer der Aktivität



VITESSE ACTUELLE
Speed - Snelheid
Velocidad - Geschwindigkeit



OBJECTIF
Goal - Objectieve - Objetivo - Ziel



DISTANCE PARCOURUE
Distance - Afstand/distancia - Strecke

Mode jour / Mode sommeil

Day/Night Modes - Dagmodus / Nachtmodus

Modo dia/Modo sueño - Tag-Modus / Schlafmodus

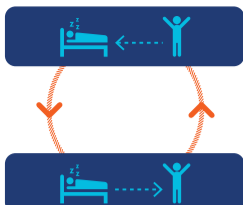
Pressez l'écran 3 sec. pour faire apparaître ce visuel puis touchez rapidement pour valider le changement de mode.

Press the screen for 3 sec. until this picture appears, then touch it quickly to validate the mode switching.

Druk gedurende 3 sec op het scherm totdat dit beeld verschijnt. Raak het vervolgens kort aan met uw vinger om de mode verandering te aanvaarden.

Pulse la pantalla durante 3 sec. para ver esta imagen. Luego pulse brevemente para confirmar el cambio de modo.

Drücke auf dem Bildschirm für 3 Sekunden, um dieses Display zu zeigen. Dann durch einen schnellen Knopfdruck, die Modusänderung zu bestätigen.



En mode sommeil

In night mode - Slaapmodus

En modo sueño - Im Schlafmodus

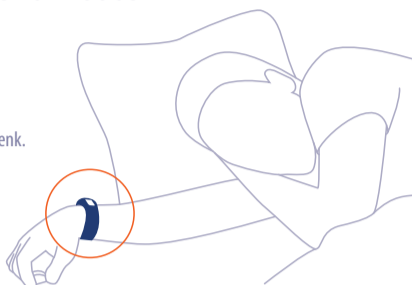
Portez votre tracker d'activité au poignet.

Wear your tracker on the wrist.

Draag uw tracker rond uw pols.

Lleve su tracker en la muñeca

Trage dein Aktivitäts-Tracker am Handgelenk.



Rappels

Reminders -Herinneringen

Recordatorios - Mahnungen



IL EST TEMPS DE BOIRE

Time to drink - Tijd om te drinken

Es tiempo de beber - Es ist jetzt zeit, zu trinken



IL EST TEMPS DE MANGER

Time to eat - Etenstijd

Es tiempo de comer - Es ist jetzt zeit, zu essen



IL EST TEMPS DE BOUGER

Time to move - Tijd om te verhuizen

Es tiempo de mover - Es ist jetzt zeit, zu bewegen



IL EST TEMPS DE DORMIR

Time to sleep - Tijd om te slapen

Es hora de dormir - Es ist jetzt zeit, zu schlafen



IL EST TEMPS DE SE RÉVEILLER

Time to wake up - Tijd om wakker te worden

Es hora de despertar - Es ist jetzt zeit, aufzuwachen

Télécharger l'application

Download the app - Download de app

Descargar la aplicación - Herunterladen Sie die Anwendung



Allez sur App Store ou Google Play. Téléchargez l'app bewellconnect.

Cliquez sur l'icône MyCoach et c'est parti !

Go to App Store or Google Play. Download the bewellconnect app.

Click on the MyCoach icon and let's get started!

Ga naar de App Store of Google Play. - Download de app bewellconnect.

Klik op de MyCoach icoon en we beginnen !

Entrar en el App Store o Google Play. Descargar la aplicación.

Hacer "click" en el icono MyCoach y disfrute

Gehen Sie zu App Store oder Google Play. Herunterladen Sie die Anwendung

bewellconnect. Klicken Sie auf das MyCoach Icon und los geht's!



Configurez votre appareil sur :

Set up your device on :

Configureer uw apparaat op :

Configuración del aparato :

Konfigurieren Sie Ihr Gerät auf :

www.bewell-connect.com/install

© 08/2014 BW-F17 MYCOACH

FR: BewellConnect est une marque déposée par Visiomed Group SA. Le constructeur se réserve le droit de modifier les photos et caractéristiques sans avis préalable. Modèle déposé. Les logos et marques sont la propriété respective de leurs auteurs.

NL: BewellConnect is een merk van de Visiomed Group SA. De fabrikant behoudt zich het recht voor om foto's en eigenschappen zonder voorafgaande kennisgeving te veranderen. Gedeponneerd handelsmerk.

SP: BewellConnect es una marca registrada por Visiomed Group SA. El fabricante se reserva el derecho de modificar las fotos y características sin previo aviso. Modelo registrado.

EN: BewellConnect is a brand registered by Visiomed Group SA. The constructor keeps the right to modify the photographs and characteristics without previous notice. Registered design. The logos and trademarks are the property of their respective owners.

DE: BewellConnect ist eine eingetragene Marke der Visiomed Group SA. Der Hersteller behält sich das Recht vor, die Fotos und Eigenschaften ohne vorherige Ankündigung zu verändern. Eingetragenes Geschmacksmuster.



VISIOMED Group SA

75116 PARIS - France

contact@visiomed-lab.fr

www.visiomed-lab.fr

Technical service

0892 680 180

(0,34€/mn)